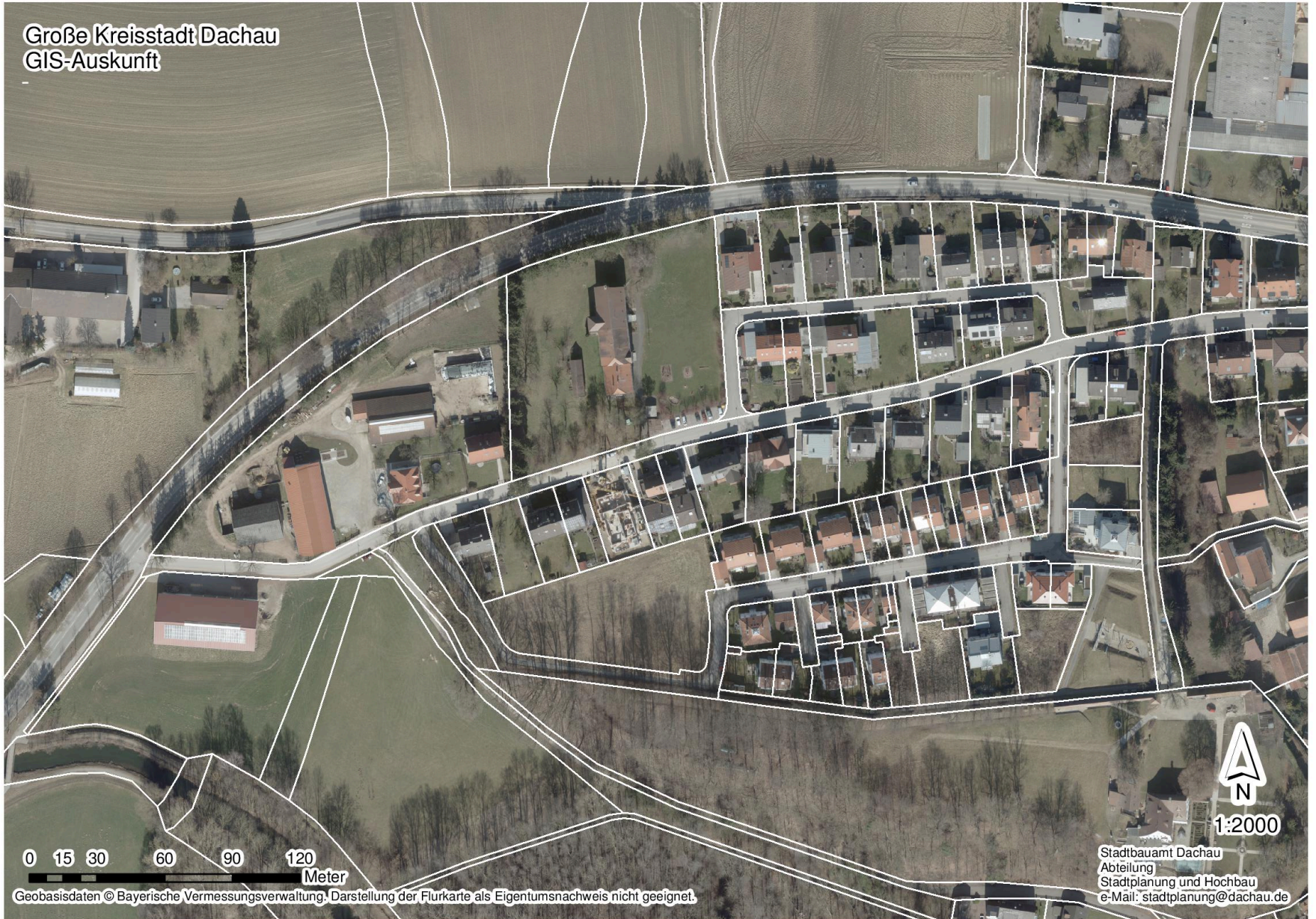
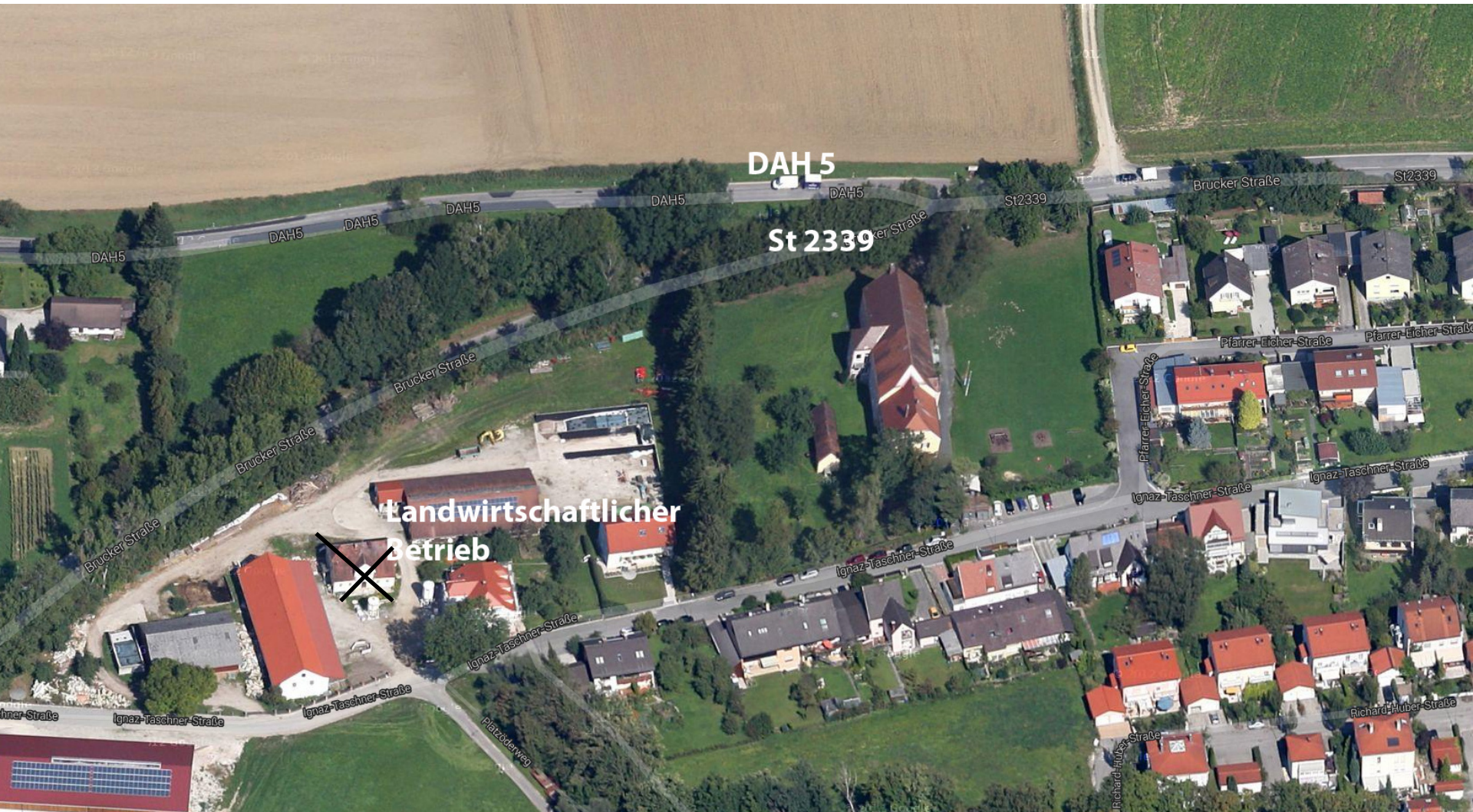


Diskussionsveranstaltung
Städtebauliche Entwicklung
ehemalige Schule Dachau-Mitterndorf

Pfarrheim Mitterndorf, 18 -21 Uhr

Große Kreisstadt Dachau
GIS-Auskunft

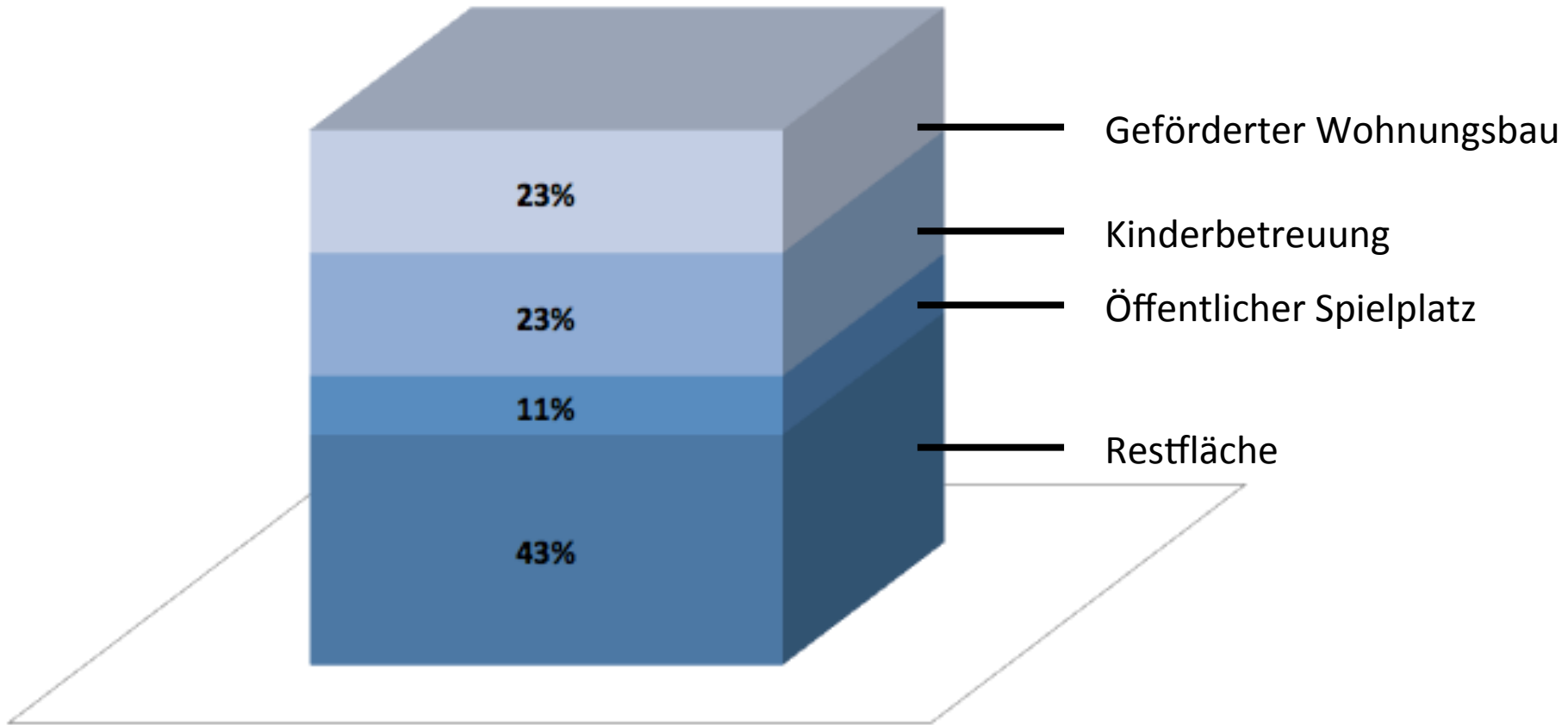




„Gesetzte“ Nutzungen laut Beschluss Bau- und Planungsausschuss 21.04.2015

- **Kinderbetreuungseinrichtung**
(Kiga/ Krippe oder gemischte Einrichtung/ 4 Gruppen (ca. 2.000m²)
- **geförderter Wohnungsbau**
Wohnfläche drei Vollgeschosse im Geschosswohnungsbau
Mischung aus 1-4-Zimmer-Wohnungen, barrierefreie Zugänge,
geringe Anzahl an Aufzügen, keine Tiefgarage (ca. 2.000m²)
- **öffentlicher Kinderspielplatz** (ca. 1.000m²)

Flächenverteilung in Prozent

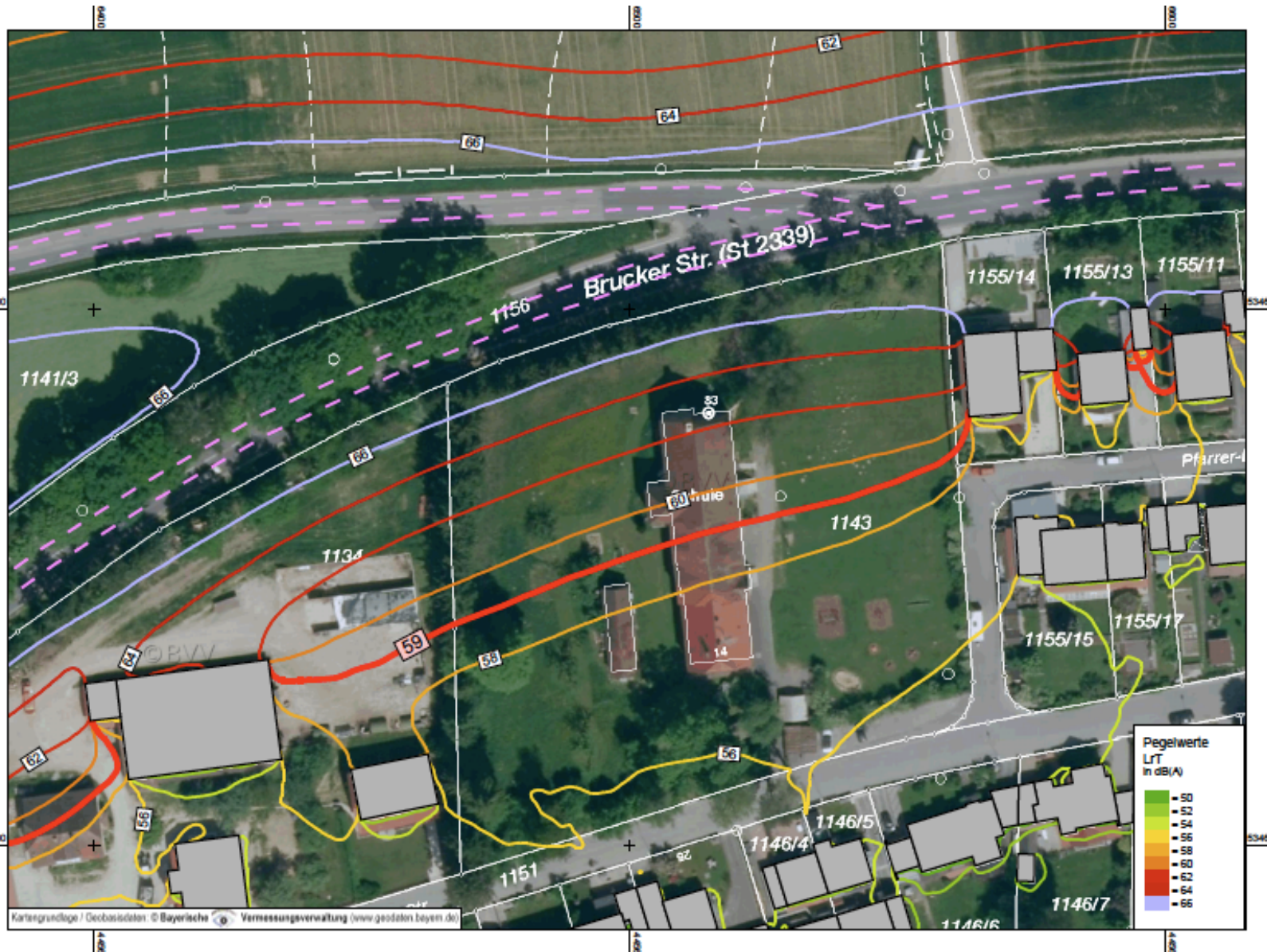


Grundstück ca. 8.700 m² = 100%

Eckdaten und Rahmenbedingungen der Wettbewerbs- Auslobung

- Bauverbotszone an Staatsstraßen 20m
- Verkehrszunahme bis 2025 ca. 6-8% DTV
- Beurteilungspegel „Lärm“
 - Immissionsgrenzwert der 16. BImSchV (MD):
 - Tags: 64 dB(A)
 - Nachts: 54 dB(A)
 - Immissionsrichtwert DIN 18005 (MD):
 - Tags: 60 dB(A)
 - Nachts: 50 dB(A)
- Immissionswerte „Geruch“ (GIRL)
 - Geruchsstunden pro Jahr MD 15% (54 Tage)
- Grünordnungsplan

Verkehrslärm Quelle: Steger & Partner GmbH 2015



**Große Kreisstadt
Dachau:
Nachnutzung
ehemalige griechische
Schule in Mitterndorf**

Schalltechnische Untersuchung

**Verkehrslärm-
immissionen
Isophonendarstellung**

Tagsüber
In 5,6m über Gelände

Abb. 4
zum Bericht 4713/B1/hu
vom 02.02.2015

Legende

- Gebäude
- Ehem. Griechische Schule
- Emissionsband Straße
- 59 dB(A) - Isophone



Maßstab bei Blattgröße DIN A4: 1:1000
0 5 10 20 30 m

S&P

Steger & Partner GmbH

Lärmschutzberatung

Friedenstraße 87
81247 München
089 / 89 14 83-0

www.steiger-partner.de

Verkehrslärm (mit Riegelbebauung) Quelle: Steger & Partner GmbH 2015



Dachau
Größe Kreisstadt Dachau:
Nachnutzung ehemalige griechische Schule in Mitterndorf
 Schalltechnische Untersuchung

Verkehrslärmimmissionen mit Riegelbebauung
 Tag/über
 höchster Pegel aller Stockwerke bzw. in 5,6m über Gelände

Abb. 6
 zum Bericht 4713/B1/hu
 vom 02.02.2015

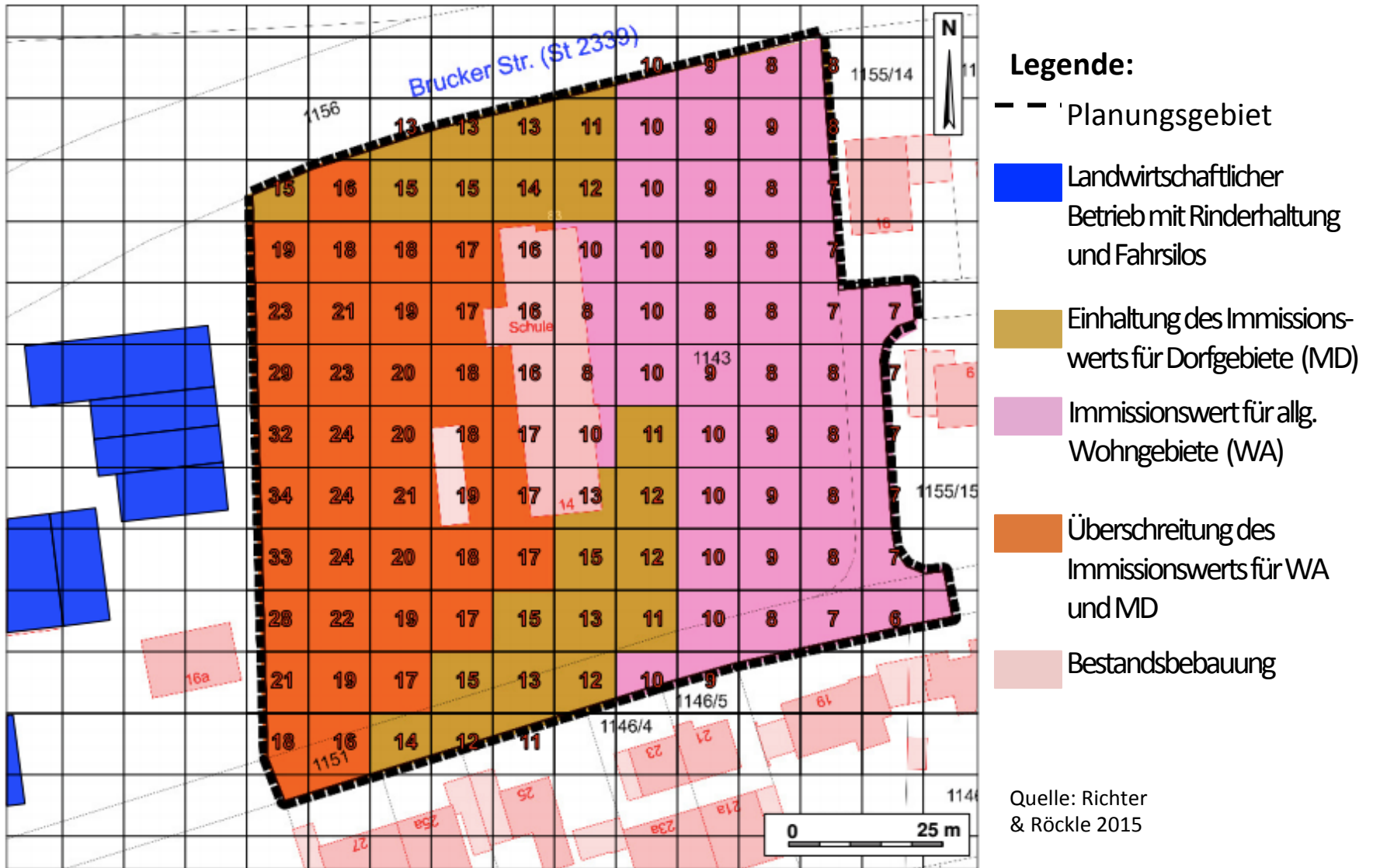
- Legende**
- Gebäude
 - mögl. Riegelbebauung 2 Vollgeschosse
 - Emissionsband Straße
 - 59 dB(A) - Isophone
 - Fassadenpunkt ohne Überschreitung IGW
 - Fassadenpunkt mit Überschreitung IGW

Maßstab bei Blattgröße DIN A4: 1:1000

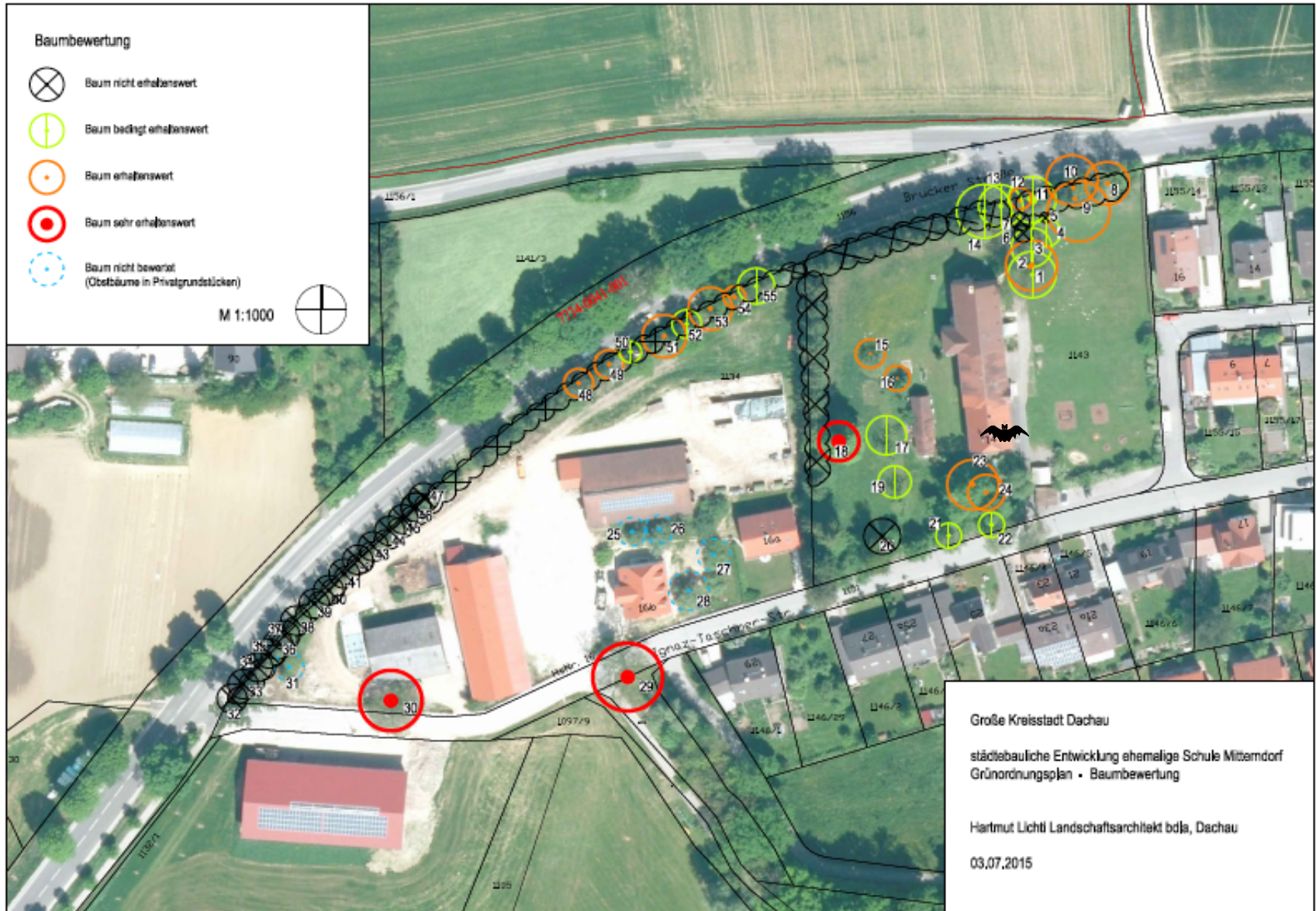
S&P
Steger & Partner GmbH
 Lärmgutachten
 Frauenhoferstraße 87
 81247 München
 089 / 59 14 63-0
www.sp-laermschutz.de

Geruchsgutachten

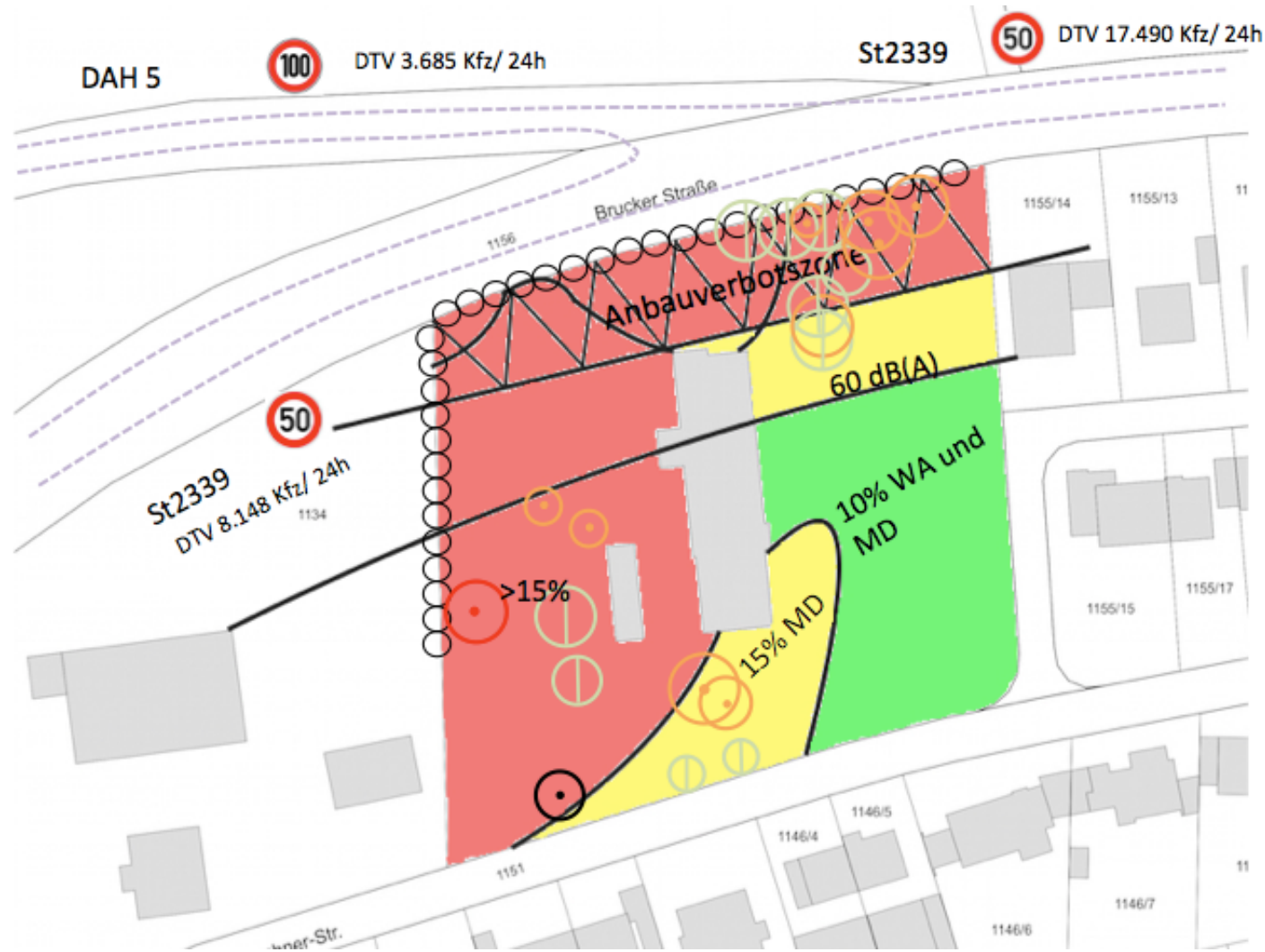
– Auswirkungen der Geruchsbelastung durch Landwirtschaft bei Erhalt des ehem. Schulgebäudes –



Baumbewertung Quelle: Lichti 2015



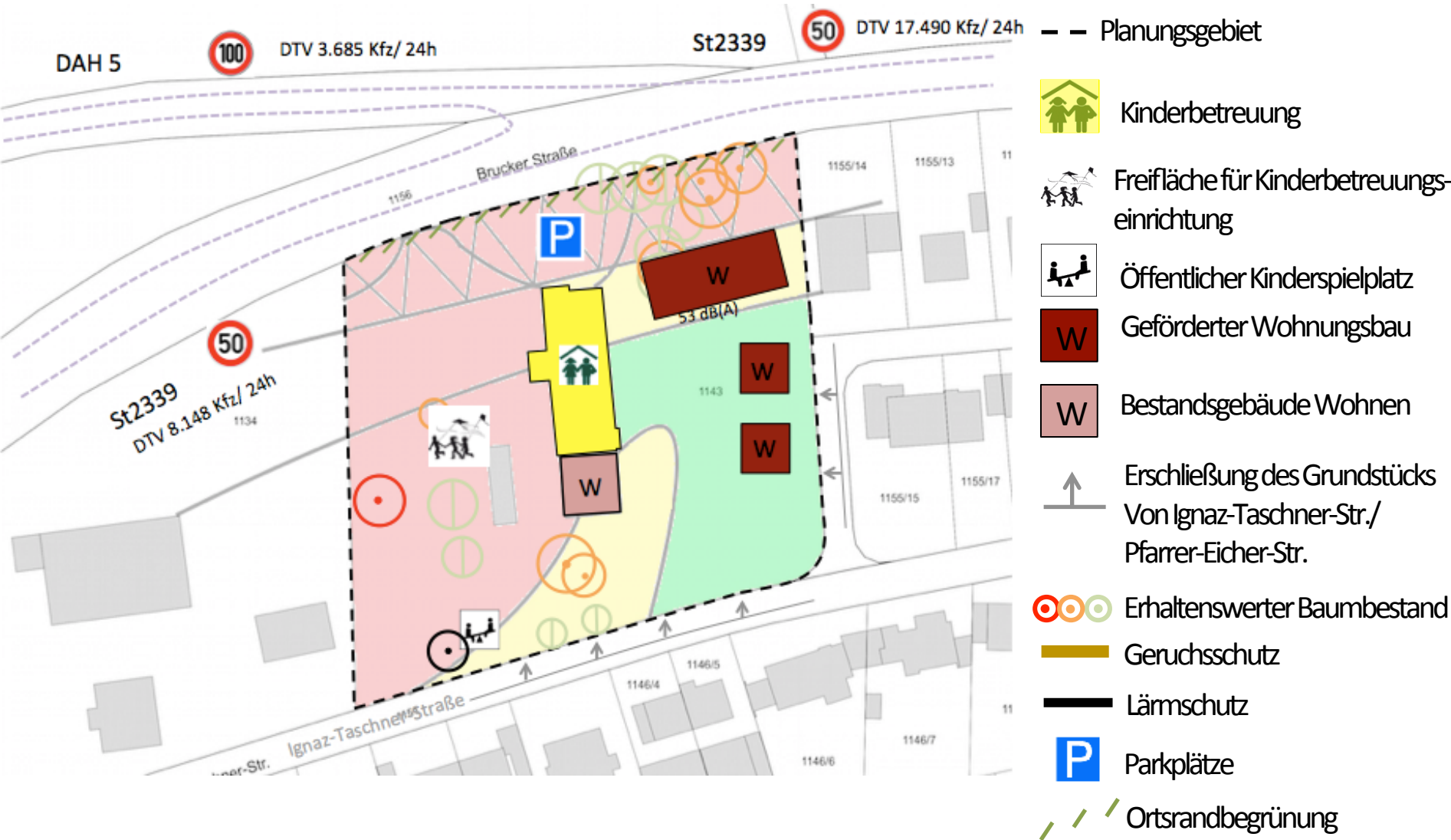
Überlagerung: Geruchs- und Lärmausbreitung, Baumbestand



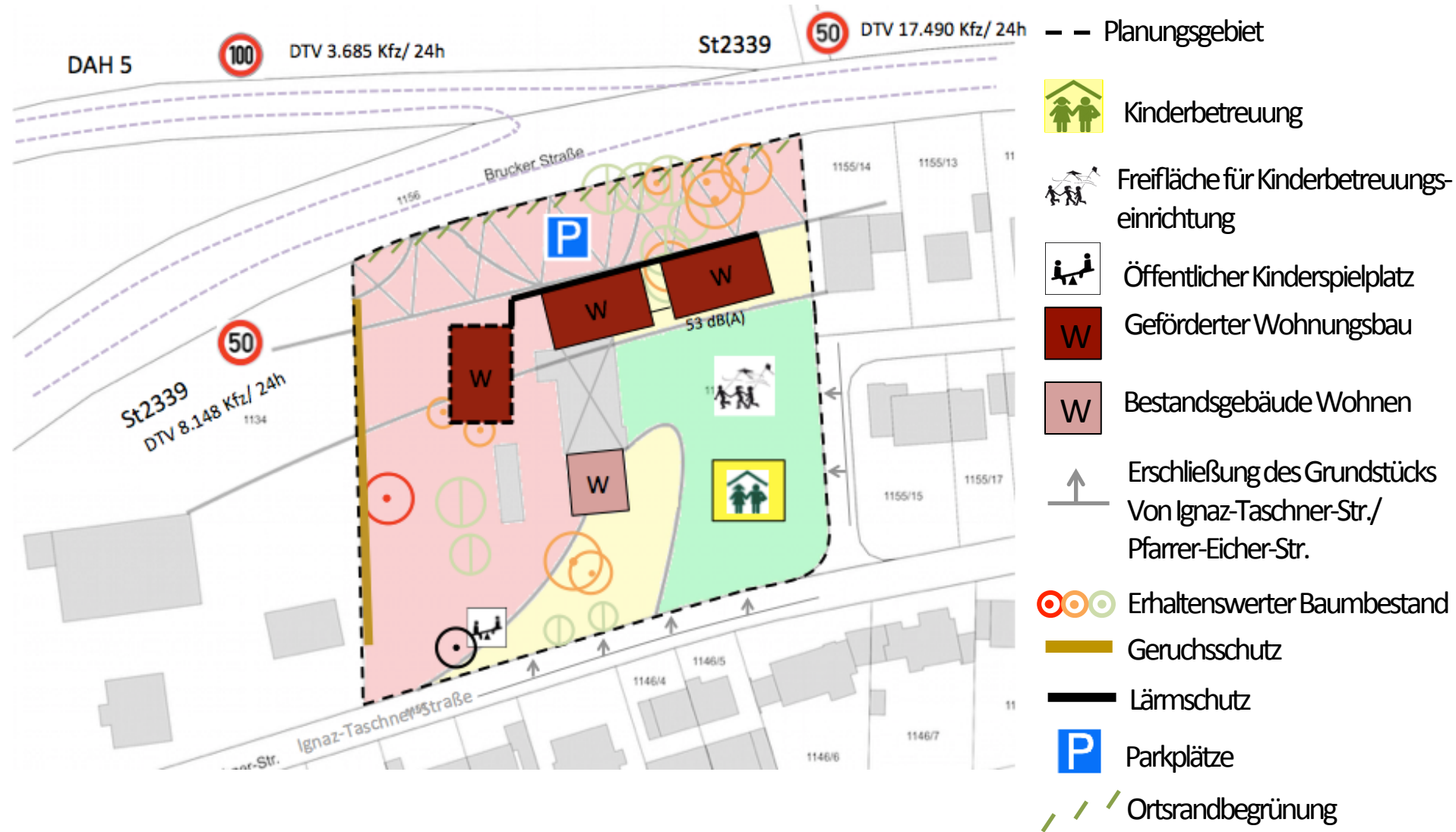
Eignung des Grundstücks für vorgesehene Nutzungen im Ist-Zustand:

- Ungeeignet
- Geeignet bei Ausweisung MD (Dorfgebiet)
- Geeignet für WA (allg. Wohngebiet)

Szenario 1: Erhaltung und Sanierung gesamtes Schulgebäude



Szenario 2: Teilabriss Schulhaus, Erhalt des alten Gebäudes im Süden



Szenario 3: Abriss Schulgebäude, Riegelbebauung

